

ZX CLOUD – KURZINSTALLATIONSANLEITUNG

Allgemein

ZX Cloud ist ein System zur Fernüberwachung von Copeland Verflüssigungssätzen der EazyCool™ ZX Baureihe. Auf Basis von Daten, die auf einem Cloud-Server gespeichert werden, bietet die ZX Cloud Echtzeitinformationen zum Betriebsstatus des Kältesystems, und Sie unterstützt Betreiber und Serviceanbieter beim sicheren Betrieb von Kältetechnischen Anwendungen.

Die ZX Cloud-Komponenten und die Überwachungsausrüstung sind bereits im Verflüssigungssatz installiert und verkabelt. Dies ermöglicht eine zeitsparende Inbetriebnahme vor Ort.

1 Anschluß

- Stromversorgung gemäß Anschlussplan an den Verflüssigungssatz anschließen.
- Verbindung des Cloud Moduls über ein LAN-Kabel für Internet-Zugriff herstellen.



2 Registrierung

- Zugriff auf das Internet über folgenden Link: <https://myzxcloud.emersonclimate.eu>

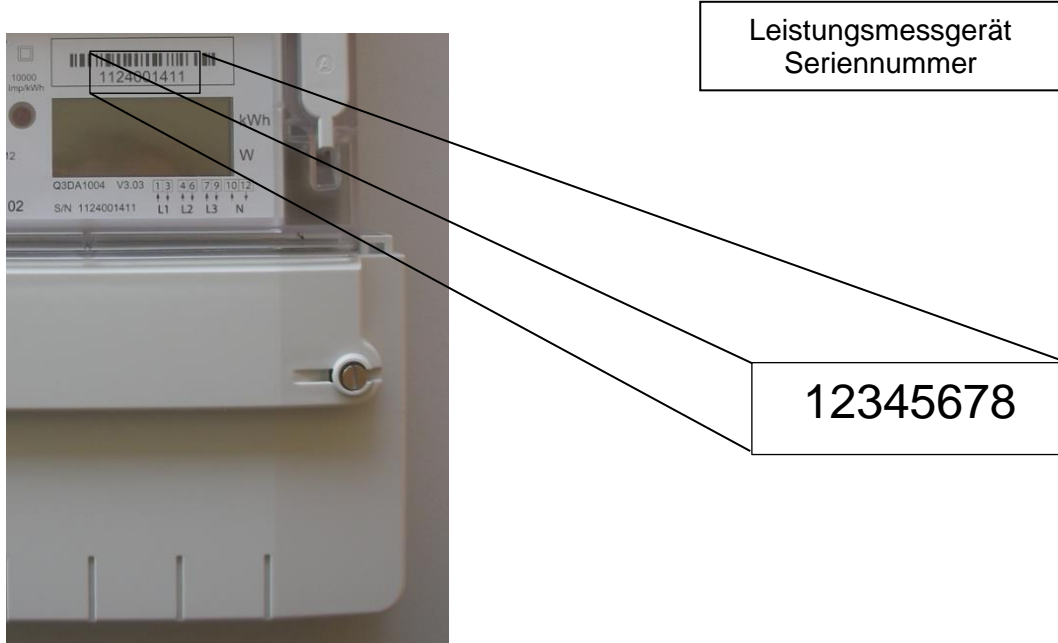
First Time?

You need to register to My ZX Cloud. It's free, and your personal information is safe.

Register Now

Drücke "Register now"

- Eingabe von Daten und Seriennummer des Leistungsmessgeräts (Seriennummer ist oberhalb der LCD Anzeige platziert).
- Kurze Zeit nach erfolgreicher Eingabe wird die Registrierung per email bestätigt und ein vorläufiges Passwort bereitgestellt.



3 Login

- Einwählen mit Benutzernahme und Passwort zu Nutzung der Vorteile der ZX Cloud Überwachungs- und Servicefunktionen.

Returning User

Username (email)

Password

Remember me next time

[Forgot your password?](#)